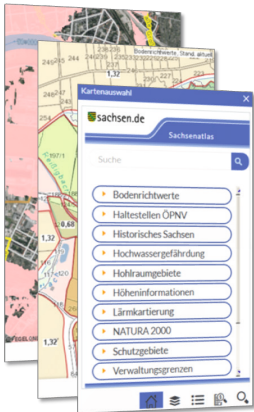


Das Geoportal Sachsenatlas ist auch von unterwegs nutzbar. Hierfür steht eine mobile Anwendung bereit, die gegenüber der Desktopversion für mobile Endgeräte (iOS und Android) optimiert wurde. Damit können sächsische Geoinformationen zu ausgewählten Themen in einfach konfigurierbaren Karten dargestellt werden. Darüber hinaus wird die Lokalisierung des eigenen Standorts mittels GPS unterstützt.

Der schnellste Weg zum mobilen Geoportal:

sachsenatlas.mobi



Kontakt

Landesamt für Geobasisinformation Sachsen (GeoSN):

Telefon: +49 351 8283-8420

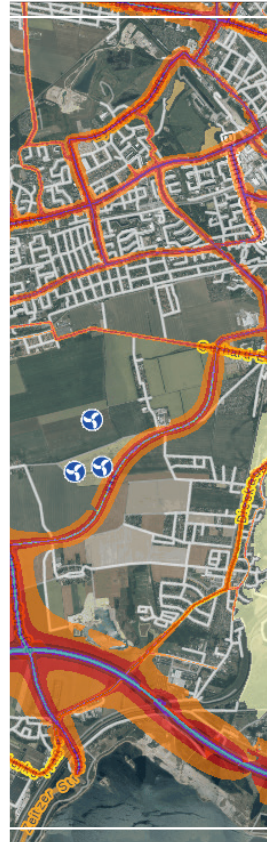
Fax: +49 351 8283-6400

Mail: servicedesk@geosn.sachsen.de

Servicezeiten:

Mo - Do 9.00 Uhr - 12.00 Uhr und 13.00 Uhr - 15.00 Uhr

Fr 9.00 Uhr - 12.00 Uhr



Herausgeber / Redaktion / Gestaltung und Satz:
Landesamt für Geobasisinformation Sachsen (GeoSN)

Druck:
Landesamt für Geobasisinformation Sachsen (GeoSN)

Redaktionsschluss:
Januar 2023

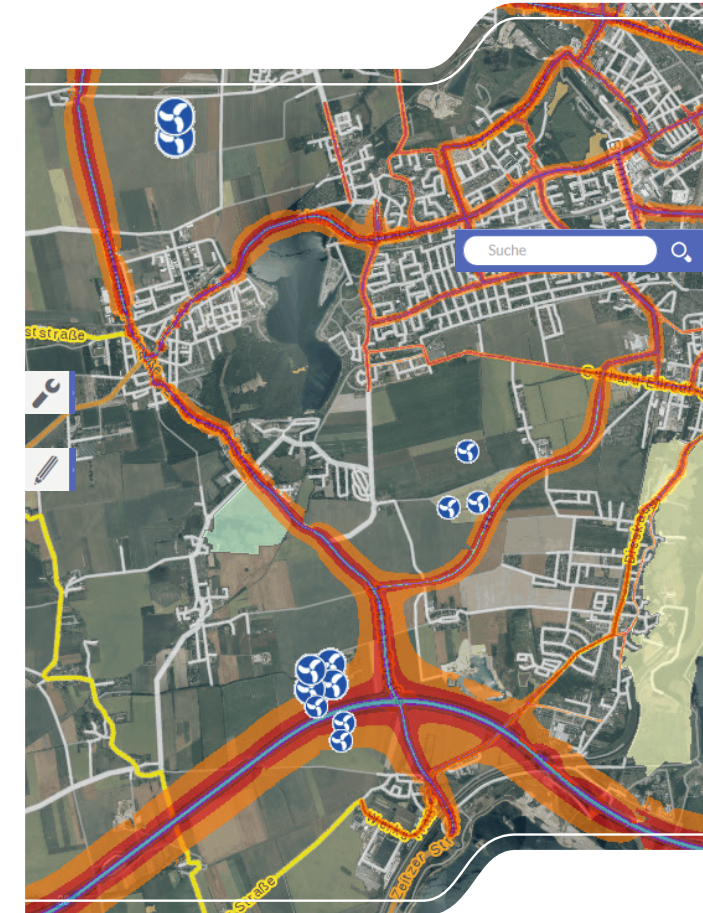
Titelbild: Luftbild mit Verkehrsinfrastruktur, Lärmkartierung, Windkraftanlagen und Schutzgebiete

Copyright:

Diese Veröffentlichung ist urheberrechtlich geschützt. Alle Rechte, auch die des Nachdruckes von Auszügen und der fotomechanischen Wiedergabe, sind dem Herausgeber vorbehalten.

Geoportal Sachsenatlas

Karten und Geoinformationen im Internet



Entdecke Sachsen von zuhause aus



Das Geoportal Sachsenatlas ermöglicht den Zugang zu Geodaten der sächsischen Verwaltung. Es ist im Internet unter folgender Adresse erreichbar:

geoportal.sachsen.de

Die Startseite des Geoportals Sachsenatlas liefert dem Anwender mit einer übersichtlichen Struktur einen leichten Einstieg in die Welt der Geodaten.

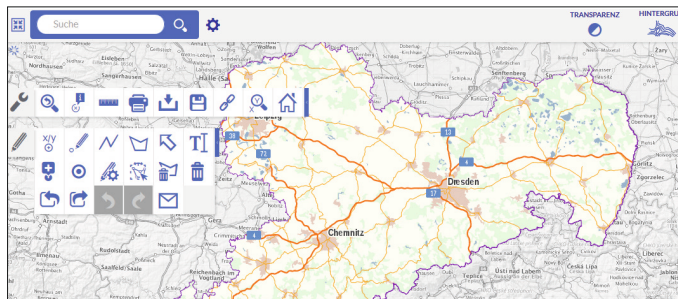
Kartenansicht mit Werkzeugleisten

Standardwerkzeuge z. B.

- Messen, Drucken, Exportieren, Speichern

Zeichenwerkzeuge z. B.

- Punkte, Linien, Texte, Flächen, Symbole, Geodatenimport, -export



Zeichenwerkzeuge stehen nur angemeldeten Nutzern zur Verfügung.

Suchen / Suchergebnisse

Mit der Eingabe eines Suchbegriffs in das zentrale Suchfeld wird nach verfügbaren Geoinformationen und Kartendiensten gesucht. Die Suchergebnisse sind farbig gekennzeichneten Kategorien zugeordnet.

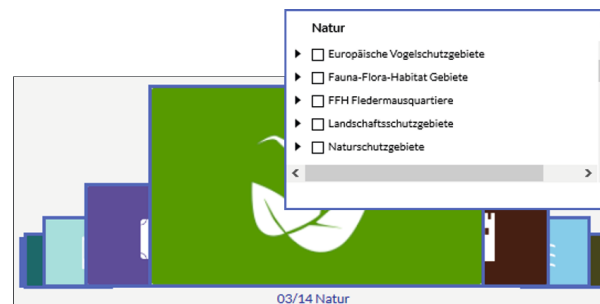
Adressen, Gebiete, Verwaltungen, Naturräume

Karten, Datensätze, Anwendungen, Downloaddienste

Dokumente, Webinhalte, Hilfe

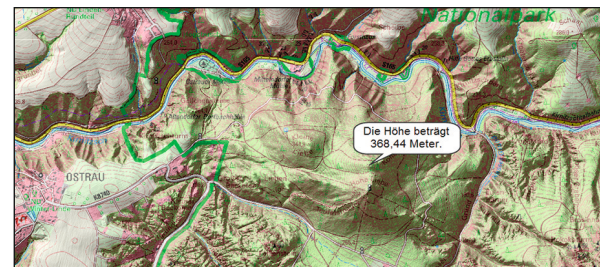
Die Suche unterstützt übliche Webfunktionen, wie beispielsweise Suchvorschläge, Autovervollständigung und die Verwendung von Platzhaltern.

Steuern des Karteninhaltes



Aus 14 Bereichen wie z. B. Verwaltung, Geologie, Planung, Verkehr lassen sich vorgefertigte Karten auswählen und thematisch kombinieren.

Abfragen von Informationen



Zahlreiche Geodatendienste liefern weitere Informationen, die über eine Sachdatenabfrage visualisiert werden können.

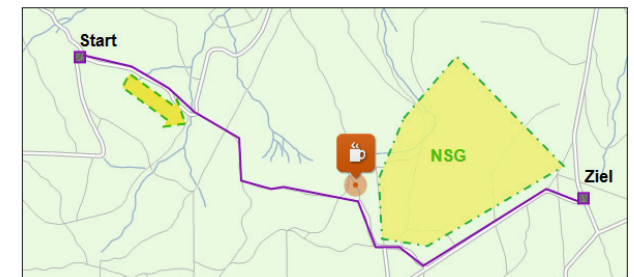
Mein Geoportal

Mit einer persönlichen Registrierung und Anmeldung am Geoportal stehen den Nutzern zusätzliche Funktionen zur Verfügung. Dazu gehören insbesondere Funktionen wie:

- das Speichern eigener Karten - (Meine Karten)
- das Speichern eigener Suchabfragen - (Meine Suchen)
- das Erstellen eigener Favoriten bzw. Links - (Meine Favoriten)
- das Hinzufügen eigener Geodaten unter Benutzung der Zeichenwerkzeuge.

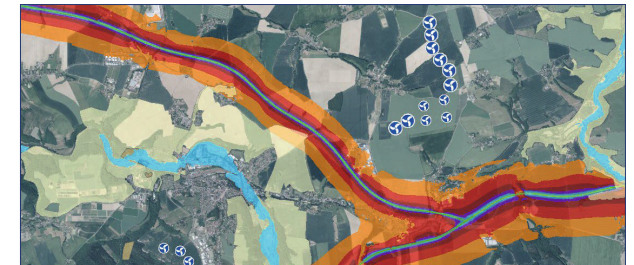
Zu einem späteren Zeitpunkt können sich registrierte Nutzer am Geoportal anmelden und die unter ihrem Nutzerkonto gespeicherten Inhalte wieder aufrufen.

Ergänzen des Karteninhaltes



Die Karte kann mit eigenen Grafikelementen und Geodaten ergänzt werden.

Speichern von Karten



Es können Kartenzusammenstellungen mit nutzerspezifischen Einstellungen und Ergänzungen des Karteninhaltes gespeichert oder Ausschnitte in verschiedenen Grafikformaten weiter verwendet werden.