

Atlas zur Geschichte und Landeskunde von Sachsen

Thematisches Kartenwerk, welches sich im Raum erstreckende historische Tatsachen, Ereignisse und Entwicklungen des Freistaates Sachsen in seinen Grenzen von 1990 und darüber hinaus präsentiert.

Atlas zur Geschichte und Landeskunde von Sachsen

Herausgeber:

- Sächsische Akademie der Wissenschaften zu Leipzig
- Staatsbetrieb Geobasisinformation und Vermessung Sachsen
(ehem. Landesvermessungsamt Sachsen)



Kooperationspartner:

- Hochschule für Technik und Wirtschaft Dresden (FH),
FB Vermessungswesen / Kartographie
- Universität Leipzig, Historisches Seminar



Atlas zur Geschichte und Landeskunde von Sachsen

Sachgebiete

- A Landesnatur
- B Siedlung und Bevölkerung
- C Territorialentwicklung
- D Kriege und soziale Bewegungen, Militärwesen
- E Kirche und Konfessionen
- F Wirtschaft (Landwirtschaft, Bergbau, Gewerbe, Verkehr)
- G Kultur (Sprache, Bildung, Baukunst)
- H Historische Karten

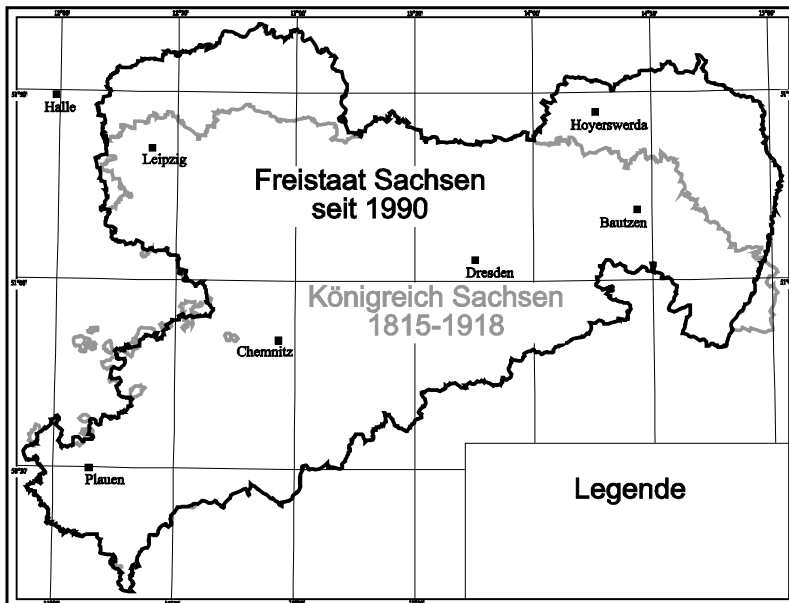
Zeiträume

- I Ur- und Frühgeschichte
(vor 929)
- II Mittelalter
(929 bis 1423 / 1423 bis 1485)
- III Frühe Neuzeit
(1485 bis 1547 / 1547 bis 1806 /
1806 bis 1815)
- IV Neueste Zeit
(1815 bis 1866 / 1867 bis 1918 /
1918 bis 1945)
- V Zeitgeschichte
(1945 bis 1952 / 1952 bis 1990 /
1991 bis 2005)

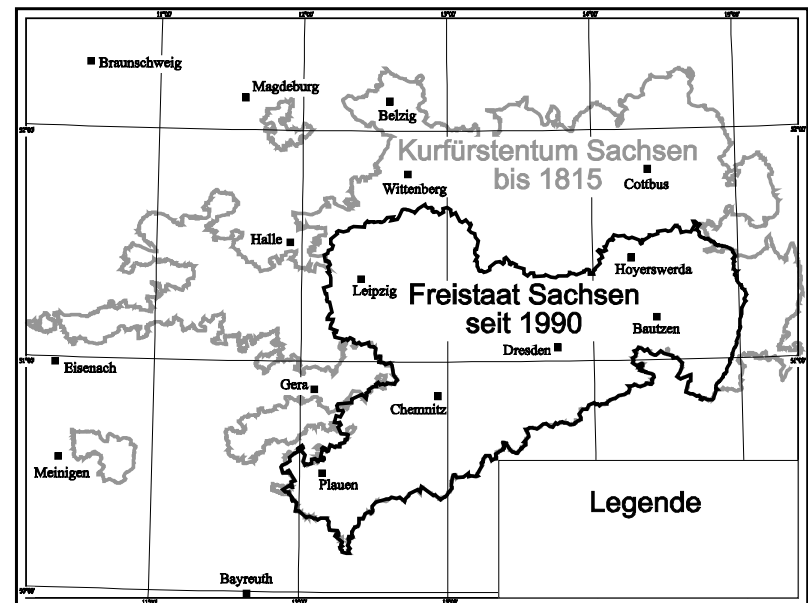
Atlas zur Geschichte und Landeskunde von Sachsen

Maßstäbe

1 : 400 000 Königreich / Freistaat Sachsen



1 : 650 000 Kurfürstentum Sachsen



Atlas zur Geschichte und Landeskunde von Sachsen

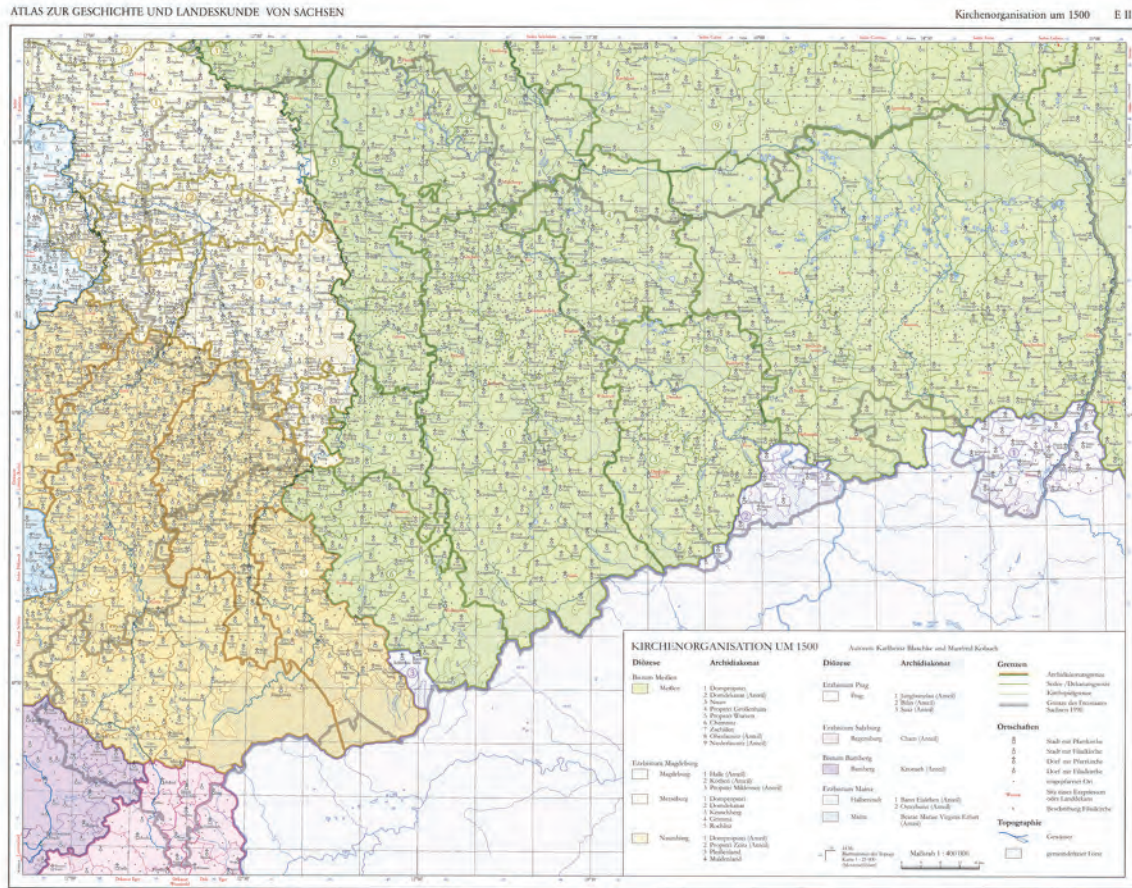
Veröffentlichungen nach Sachgebieten

- A Landesnatur
- B Siedlung und Bevölkerung
- C Territorialentwicklung
- D Kriege und soziale Bewegungen, Militärwesen
- E Kirche und Konfessionen** →
- F Wirtschaft (Landwirtschaft, Bergbau, Gewerbe, Verkehr)
- G Kultur (Sprache, Bildung, Baukunst)
- H Historische Karten

Bisher veröffentlicht:

- E II 1 Kirchenorganisation um 1500
- E III 1 Gliederung der evangelischen Kirche 1752

Atlas zur Geschichte und Landeskunde von Sachsen



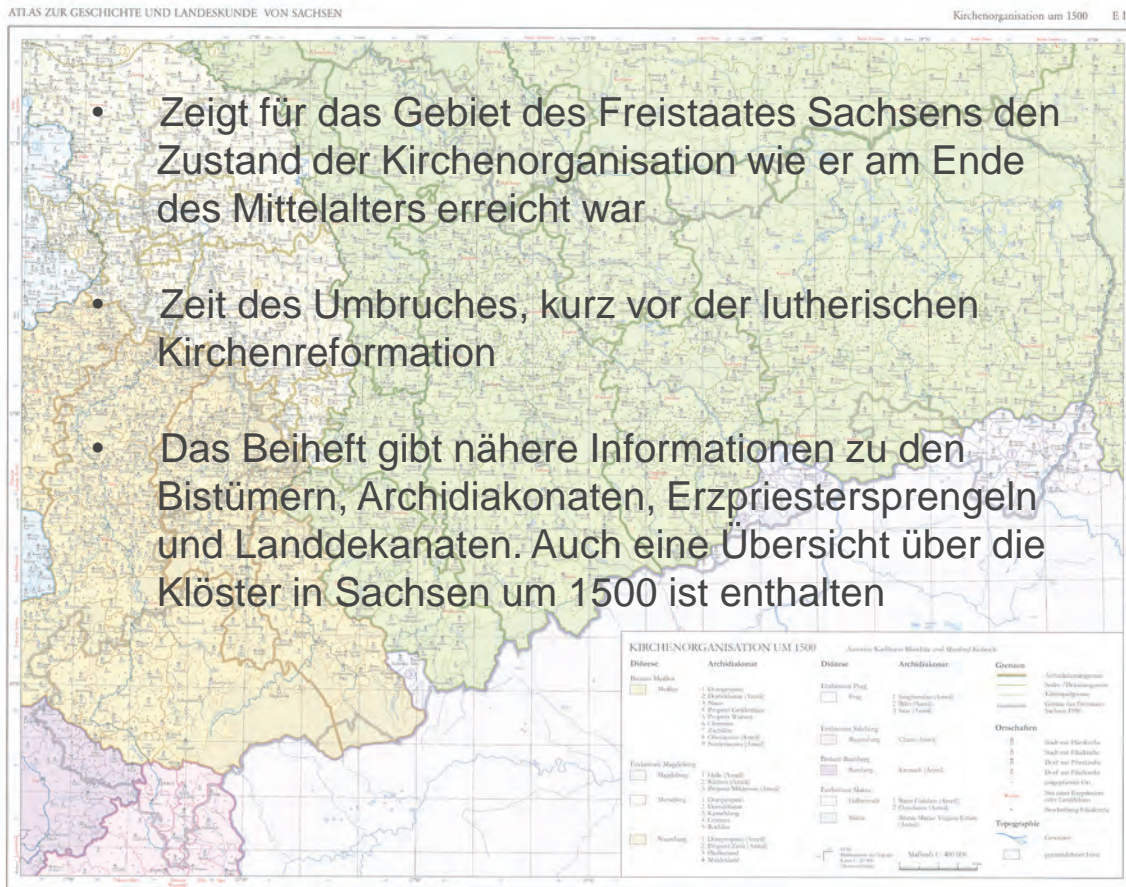
Kirche und Konfessionen

E II 1

Kirchenorganisation
um 1500

Maßstab 1 : 400 000

Atlas zur Geschichte und Landeskunde von Sachsen



Kirche und Konfessionen

E II 1

Kirchenorganisation
um 1500

Maßstab 1 : 400 000

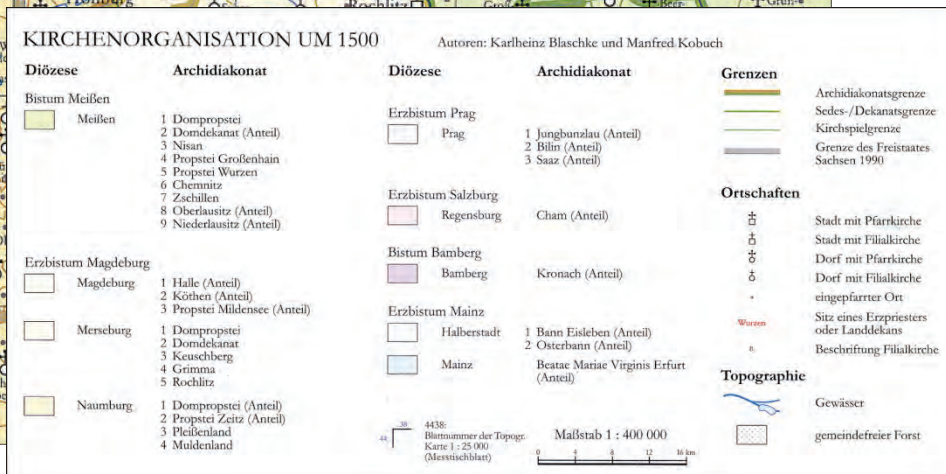
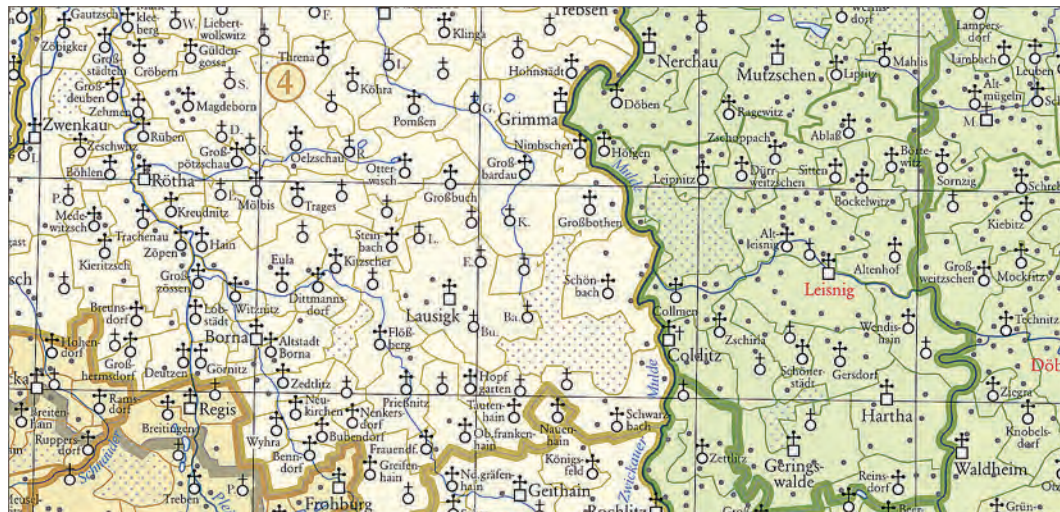
Atlas zur Geschichte und Landeskunde von Sachsen

Kirche und Konfessionen

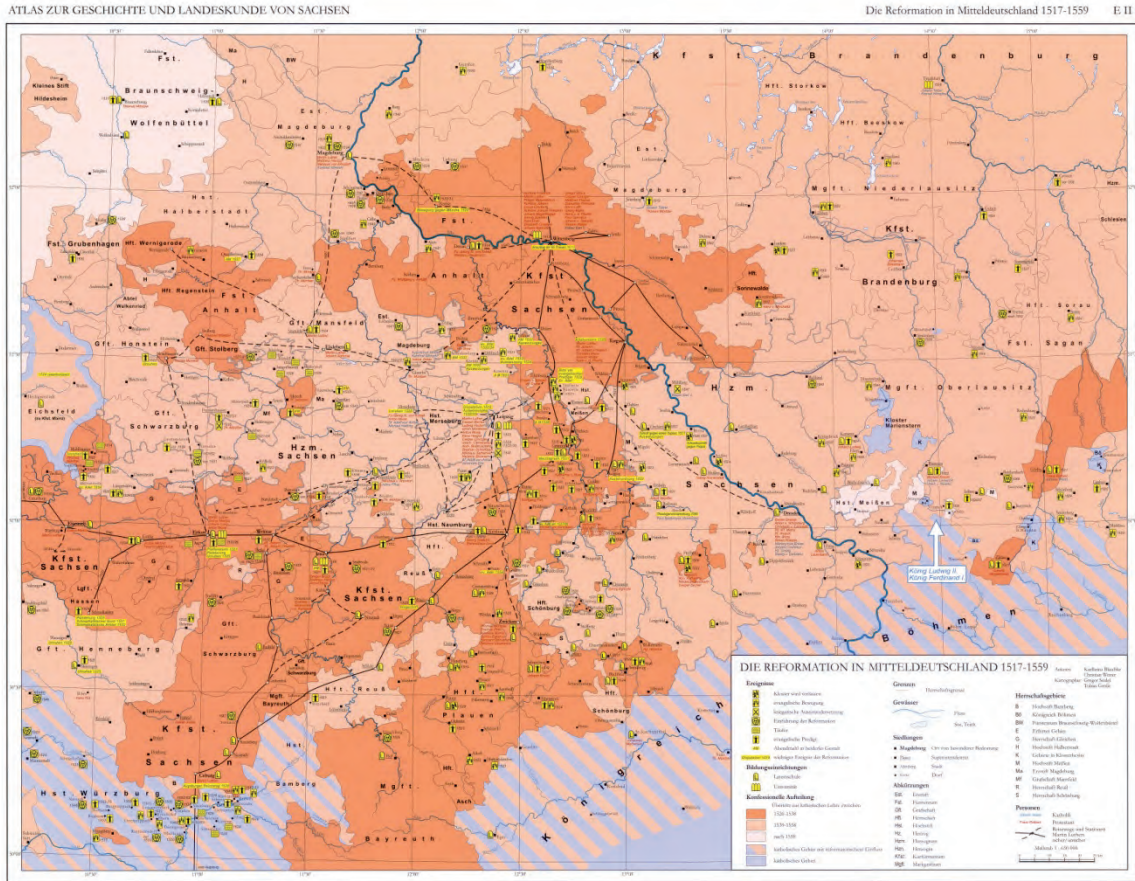
E II 1

Kirchenorganisation um 1500

Maßstab 1 : 400 000



Atlas zur Geschichte und Landeskunde von Sachsen



Kirche und Konfessionen

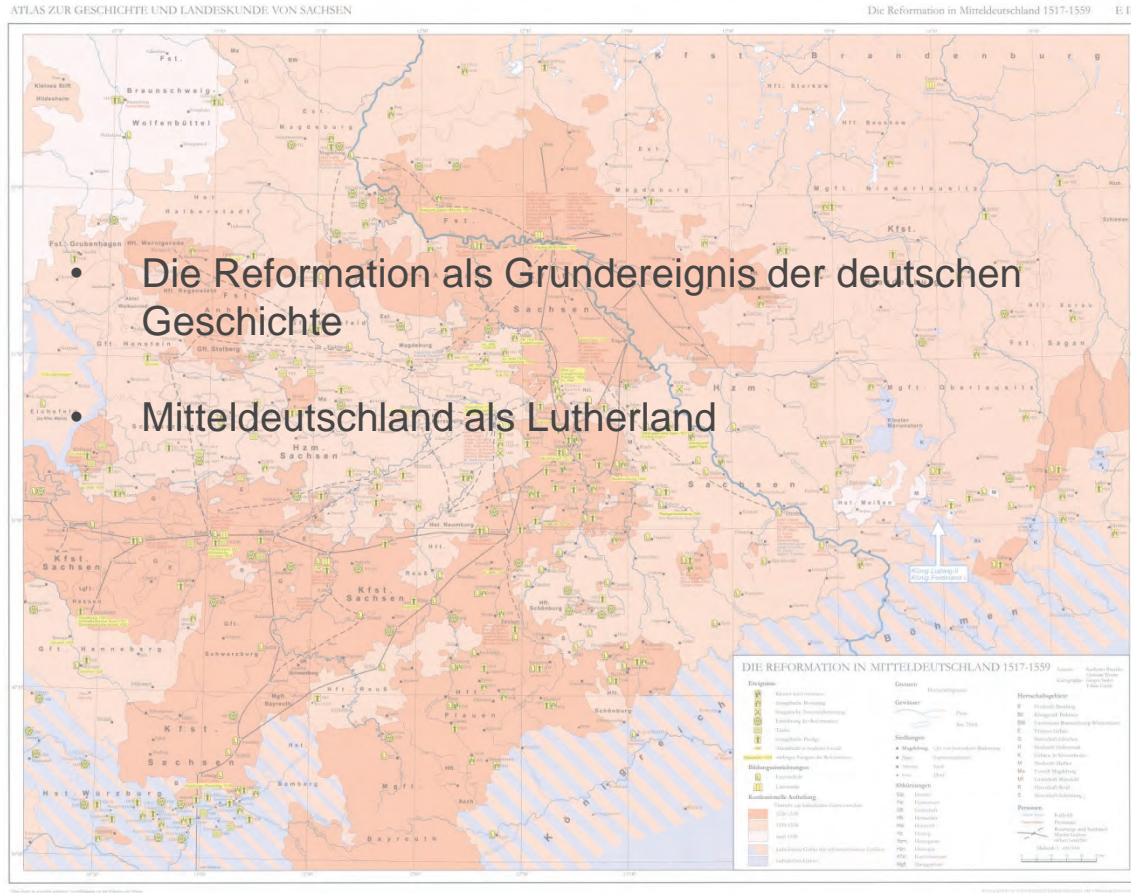
E II 3

Die Reformation in Mitteldeutschland 1517-1559

Menschen – Orte - Ereignisse

Maßstab 1 : 650 000

Atlas zur Geschichte und Landeskunde von Sachsen



Kirche und Konfessionen

E II 3

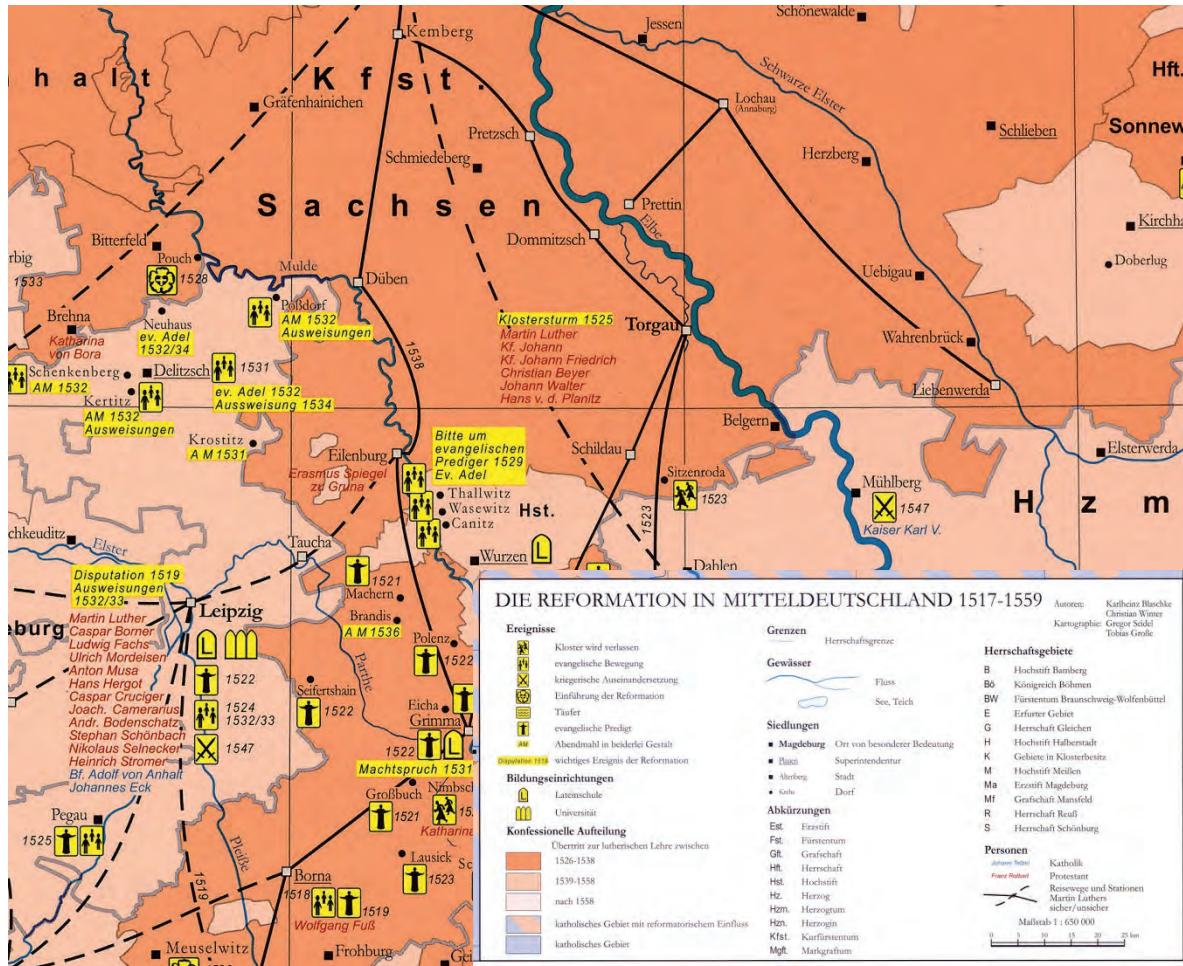
Die Reformation in Mitteleuropa

1517-1559

Menschen – Orte - Ereignisse

Maßstab 1 : 650 000

Atlas zur Geschichte und Landeskunde von Sachsen



Kirche und Konfessionen

E II 3

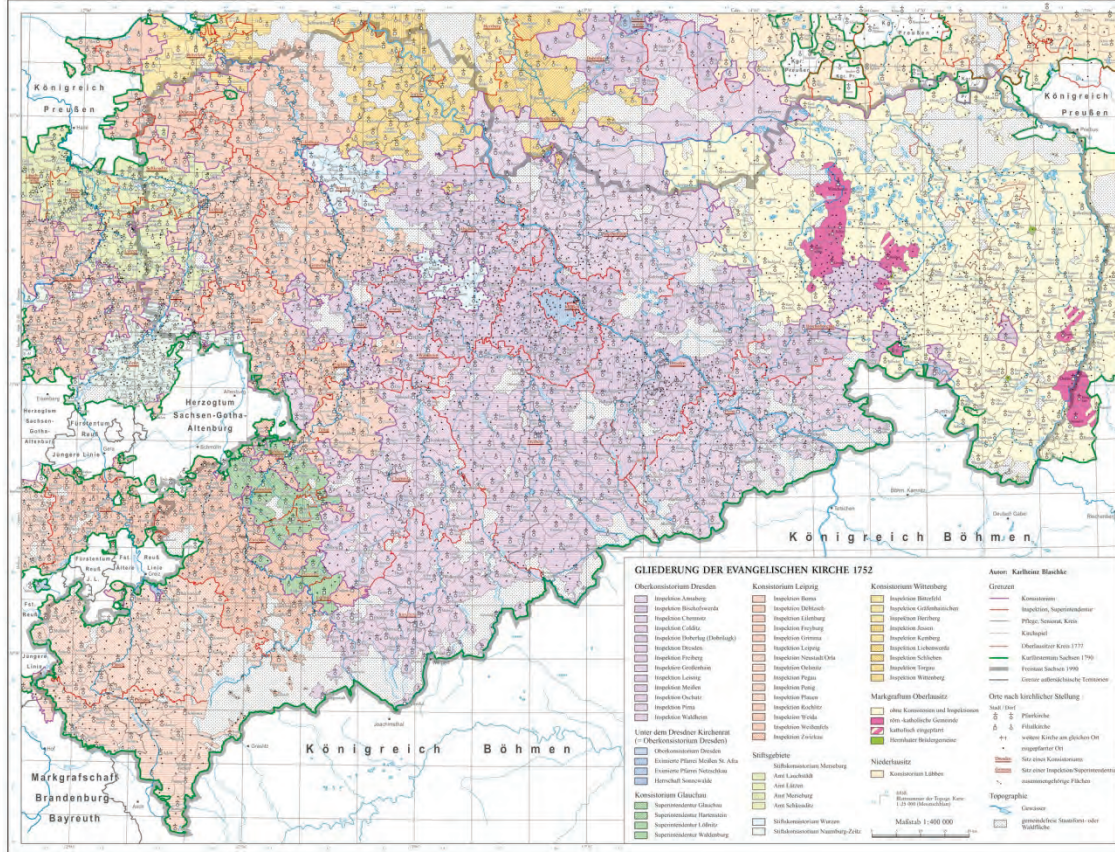
Die Reformation in Mitteldeutschland 1517-1559

Menschen – Orte - Ereignisse

Maßstab 1 : 650 000

Atlas zur Geschichte und Landeskunde von Sachsen

ATLAS ZUR GESCHICHTE UND LANDESKUNDE VON SACHSEN Gliederung der evangelischen Kirche 1752 E III 1



Kirche und Konfessionen

E III 1

Gliederung der evangelischen Kirche 1752

Maßstab 1 : 400 000

Atlas zur Geschichte und Landeskunde von Sachsen

ATLAS ZUR GESCHICHTE UND LANDESKUNDE VON SACHSEN

Gliederung der evangelischen Kirche 1752 E III 1



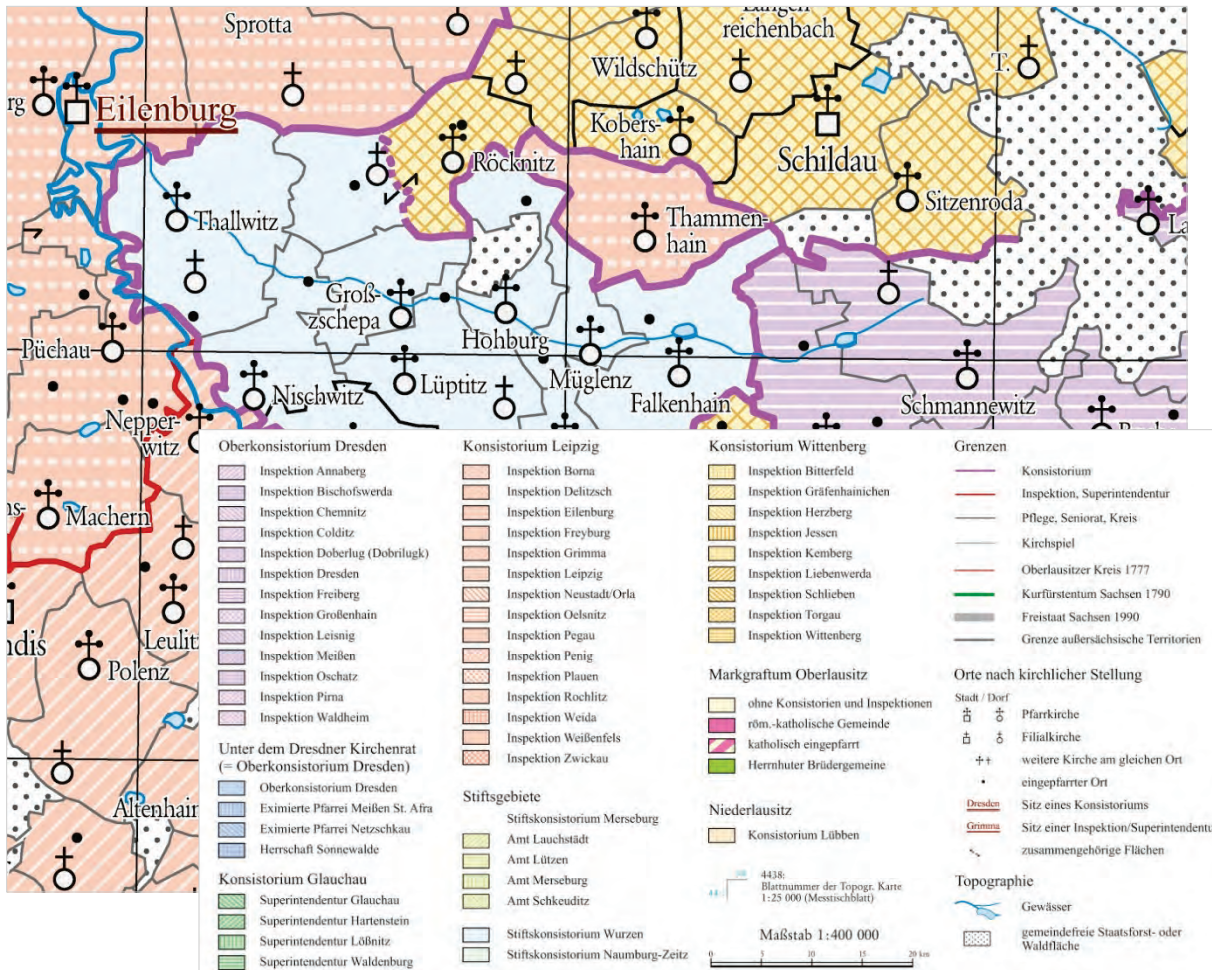
Kirche und Konfessionen

E III 1

Gliederung der evangelischen Kirche 1752

Maßstab 1 : 400 000

Atlas zur Geschichte und Landeskunde von Sachsen



Kirche und Konfessionen

E III 1

Gliederung der evangelischen Kirche 1752

Kirche 1752

Maßstab 1 : 400 000

Atlas zur Geschichte und Landeskunde von Sachsen

So erreichen Sie uns:

Staatsbetrieb Geobasisinformation und
Vermessung Sachsen (GeoSN)

Olbrichtplatz 3

01099 Dresden

oder

Postfach 10 02 44

01072 Dresden

Tel: +49 351 8283-8400

Fax: +49 351 8283-6110

E-Mail: poststelle@geosn.sachsen.de

Internet: www.landesvermessung.sachsen.de

Öffnungszeiten der Verkaufsstelle:

Mo, Mi, Do: 9.00 bis 15.00 Uhr

Di: 9.00 bis 17.00 Uhr

Fr: 9.00 bis 12.00 Uhr