

Zusatz-DVD für
die interaktive
digitale Kartenserie
der Vermessungs-
verwaltung
Sachsen

Top Maps

AMTLICHE TOPOGRAPHISCHE KARTEN

TOPOGRAPHISCHE KARTE 1 : 10 000

INSTALLATIONSHINWEISE UND
INFORMATIONEN ZUM KARTENMATERIAL



Staatsbetrieb Geobasisinformation
und Vermessung Sachsen

Sachsen



AUSGABE 2019

INSTALLATIONSHINWEISE

Die Nutzung der „**TopMaps Sachsen - Topographische Karte 1 : 10 000**“ ist sowohl von DVD als auch von Festplatte möglich.

Bitte beachten Sie, dass bei einer vollständigen Nutzung der Festplatte ein freier Speicherplatz von 5 GB auf Ihrer Festplatte vorhanden sein muss.

Zum Betrieb von DVD

1. Bitte legen Sie die TopMaps DVD in Ihr DVD-Laufwerk ein.
2. Starten Sie die installierte Top50 (Installationshinweise zur Top50 entnehmen Sie bitte der dort beiliegenden Produktinformation).
3. Wählen Sie in der Top50 den Menüpunkt „Einstellungen → Verzeichnisse“ aus.
4. Klicken Sie auf „Hinzufügen“.
5. Wählen Sie den Laufwerksbuchstaben Ihres DVD-Laufwerks und den darauf befindlichen Unterordner aus.
6. Bestätigen Sie mit OK (2x).
7. Wählen Sie im Menü „Kartenauswahl → Aktualisieren“

Sie können nun im Menü „Kartenauswahl → Kartenwerke“ die neuen Karten direkt anwählen.

Zum Betrieb von Festplatte

1. Bitte legen Sie auf Ihrer Festplatte ein neues Verzeichnis (z. B. „TopMaps“) an.
2. Legen Sie die TopMaps-DVD ein.
3. Wählen Sie im Windows Explorer Ihr DVD-Laufwerk an.
4. Kopieren Sie den kompletten Ordner von der TopMaps-DVD in das neu angelegte Verzeichnis auf Ihrer Festplatte.
5. Starten Sie die installierte Top50 (Installationshinweise zur Top50 entnehmen Sie bitte der dort beiliegenden Produktinformation).
6. Wählen Sie in der Top50 den Menüpunkt „Einstellungen → Verzeichnisse“ aus.
7. Klicken Sie auf „Hinzufügen“.
8. Wählen Sie nun in Ihrem neu angelegten Verzeichnis das kopierte Unterverzeichnis.
9. Bestätigen Sie mit OK (2x).
10. Wählen Sie im Menü „Kartenauswahl → Aktualisieren“

Sie können nun im Menü „Kartenauswahl → Kartenwerke“ die neuen Karten direkt anwählen.

Sie haben noch Fragen zur Installation?

Unser Kundenservice berät Sie gerne.

Tel: 0351 / 8283 - 8400

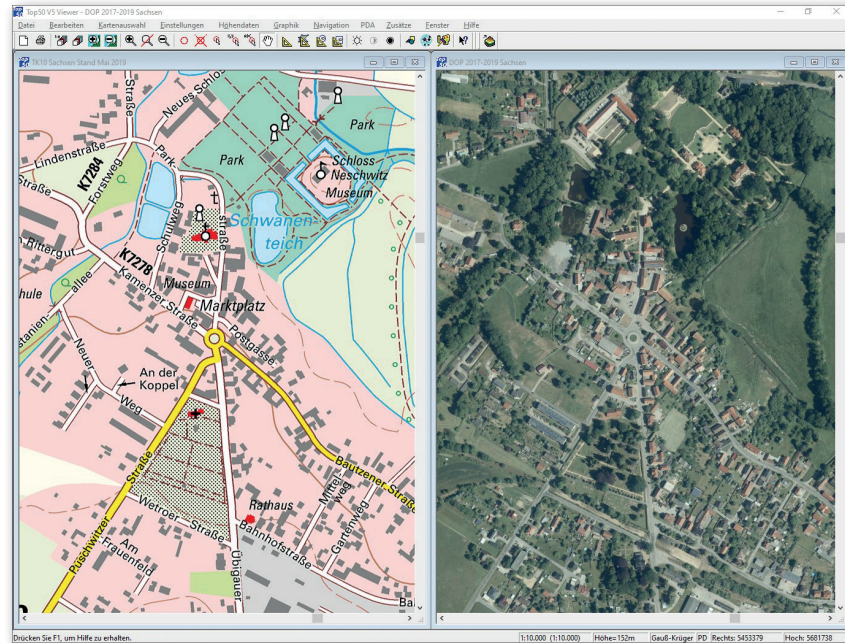
Weitere Informationen erhalten Sie auch unter:

www.landesvermessung.sachsen.de

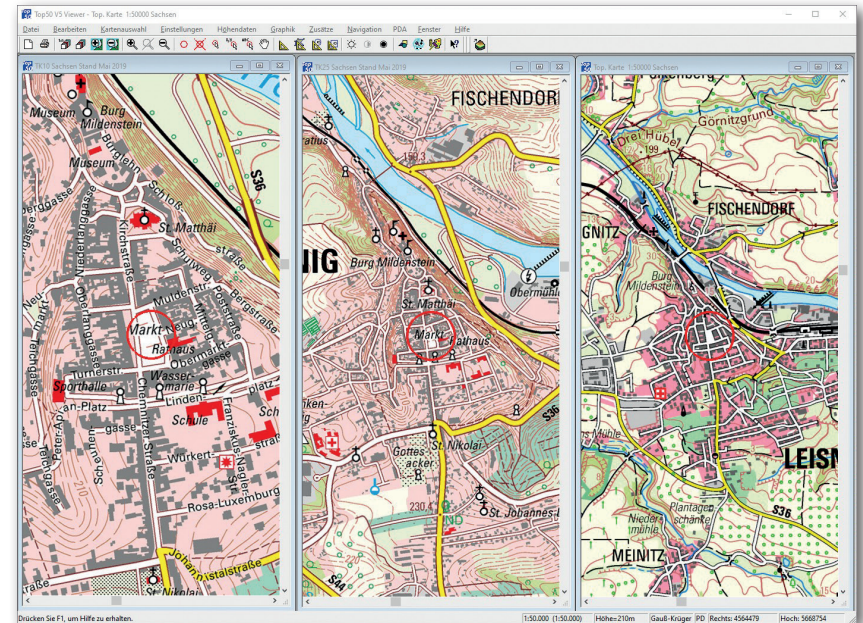
INFORMATIONEN ZUM INHALT

Mit der vorliegenden **DVD TopMaps Sachsen - Topographische Karte 1 : 10 000** sind vergleichende Betrachtungen mit anderen Kartenwerken, bspw. der aktuellen Karte 1 : 25 000 oder mit Kartenwerken weiterer TopMaps-Ausgaben ausführbar.

Sie haben die Möglichkeit, beliebig viele Fenster nebeneinander zu öffnen. Mit Hilfe der Funktion „Fenster → Kartenfenster koppeln“, verschieben sich beim Scrollen alle gekoppelten Karten / Luftbilder gleichzeitig.



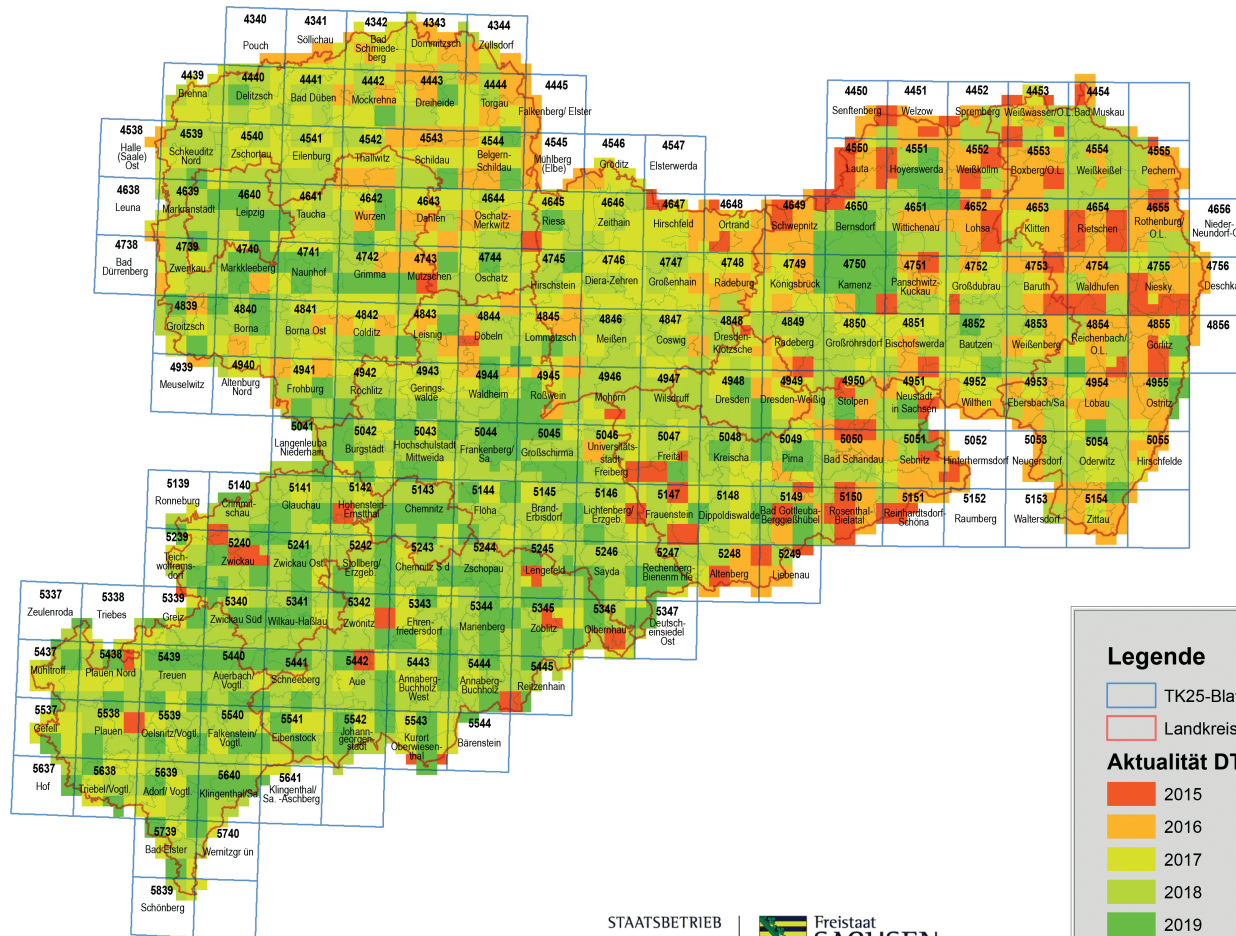
Daten der **Blu-ray TopMaps Sachsen - Luftbilder 2017 bis 2019** (Rechts) im Vergleich mit den Daten der **DVD TopMaps Sachsen - Topographische Karte 1 : 10 000** (Links)



Daten der **DVD TopMaps Sachsen - Topographische Karte 1 : 10 000** (Links) im Vergleich mit den Daten der **DVD TopMaps Sachsen - Topographische Karte 1 : 25 000** (Mitte) und Daten der **CD-ROM Top50 Sachsen - Version 5.0 - Topographische Karte 1 : 50 000** (Rechts)

ÜBERSICHT ZUR VERFÜGBARKEIT

Übersicht Aktualität DTK10/DTK25

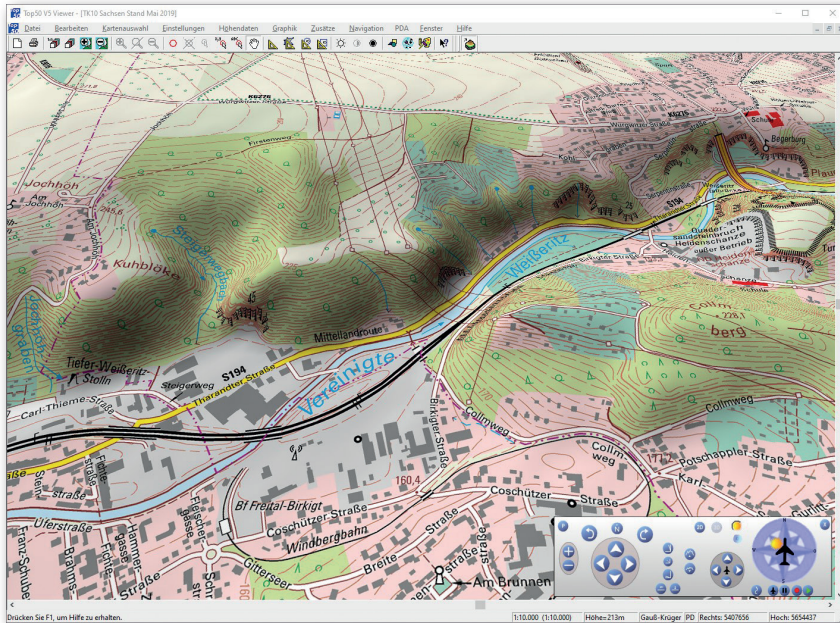


Legende

- TK25-Blattschnitt
- Landkreise

Aktualität DTK10/DTK25

- 2015
- 2016
- 2017
- 2018
- 2019



3D-Flugsimulation

Über den Menüpunkt „Fenster → 3D-Steuerung“ rufen Sie das sogenannte Control Panel auf. Im Control Panel können Sie nun zwischen der 2D- und der 3D-Darstellung hin- und herschalten.

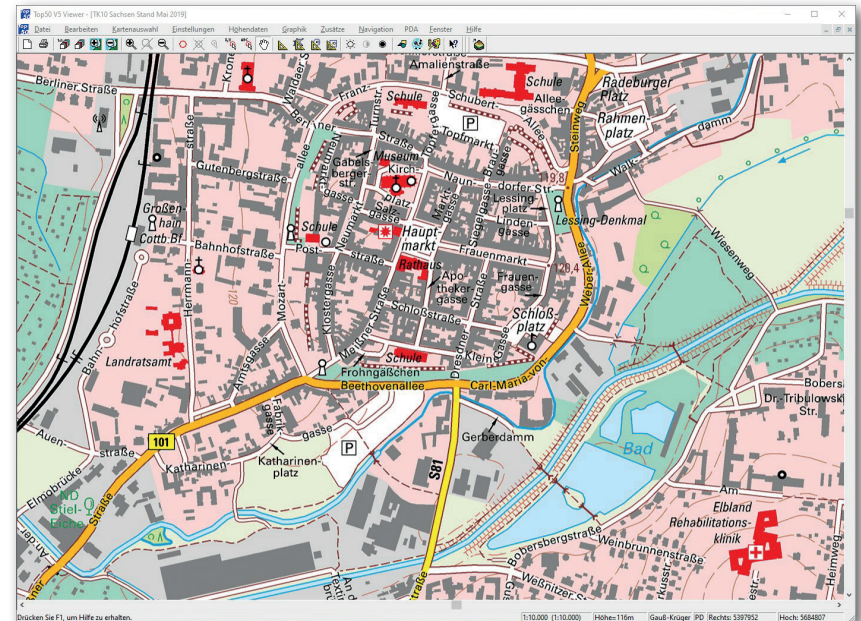
Topographische Karten sind ortsbeschreibende Landkarten, die als unmittelbares Ergebnis der topographischen Landesaufnahme durch den Staatsbetrieb Geobasisinformation und Vermessung Sachsen flächendeckend für den Freistaat Sachsen

- in verschiedenen Maßstäben (1 : 10 000, 1 : 25 000, 1 : 50 000,

1 : 100 000)

- in weitgehend einheitlicher Gestaltung (Zeichenschlüssel, Farbgebung)

herausgegeben werden.



2D-Ansicht

Eine Besonderheit der Karten in diesem Maßstab sind die eingetragenen Straßennamen sowie die hervorgehobenen öffentlichen Gebäude in rot (Auswahl).

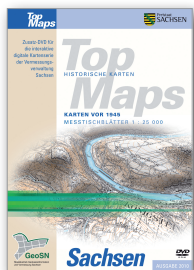
IN DER REIHE „TOPMAPS SACHSEN“ SIND WEITERHIN ERSCHIENEN:



TopMaps Sachsen -
Karten von 1780 bis 1810 Meilenblätter
DVD-ROM

Ausgabe 2018

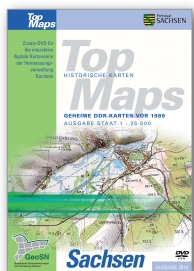
ISBN: 978 - 3 - 86208 - 276 - 6



TopMaps Sachsen -
Karten vor 1945 Messtischblätter 1 : 25 000
DVD-ROM

Ausgabe 2010

ISBN: 978 - 3 - 86807 - 913 - 5



TopMaps Sachsen -
Geheime DDR-Karten vor 1989 Ausgabe Staat 1 : 25 000
DVD-ROM

Ausgabe 2010

ISBN: 978 - 3 - 86807 - 938 - 8



TopMaps Sachsen - Topographische Karte 1 : 25 000
DVD-ROM

Ausgabe 2019

ISBN: 978 - 3 - 86807 - 939 - 5



TopMaps Sachsen - Luftbilder 2008 bis 2010
Blu-ray

Ausgabe 2011

ISBN: 978 - 3 - 86208 - 274 - 2

TopMaps Sachsen - Luftbilder 2011 bis 2013
Blu-ray

Ausgabe 2014

ISBN: 978 - 3 - 86807 - 941 - 8



TopMaps Sachsen - Luftbilder 2014 bis 2016
Blu-ray

Ausgabe 2017

ISBN: 978 - 3 - 86208 - 275 - 9

TopMaps Sachsen - Luftbilder 2017 bis 2019
Blu-ray

Ausgabe 2021

ISBN: 978 - 3 - 86208 - 281 - 0

Alle diese Karten / Luftbilder können Sie am Bildschirm nebeneinander öffnen und vergleichen. Beim Scrollen verschieben sich alle gekoppelten Karten / Luftbilder gleichzeitig. (Fenster/ Kartenfenster koppeln)

SO ERREICHEN SIE UNS

Anschrift

Staatsbetrieb Geobasisinformation
und Vermessung Sachsen (GeoSN)
Olbrichtplatz 3 | 01099 Dresden
Postfach 10 02 44 | 01072 Dresden

Telefon: 0351 8283-8400
Telefax: 0351 8283-6130
E-Mail: verkauf@geosn.sachsen.de
www.landesvermessung.sachsen.de



Öffnungszeiten der Verkaufsstelle:

Montag:	9.00 bis 12.00 Uhr und 13.00 bis 15.00 Uhr
Dienstag:	9.00 bis 12.00 Uhr und 13.00 bis 17.00 Uhr
Mittwoch:	9.00 bis 12.00 Uhr und 13.00 bis 15.00 Uhr
Donnerstag:	9.00 bis 12.00 Uhr und 13.00 bis 15.00 Uhr
Freitag:	9.00 bis 12.00 Uhr

Anfahrtsskizze:

