

# Atlas zur Geschichte und Landeskunde von Sachsen

**Thematisches Kartenwerk, welches sich im Raum erstreckende historische Tatsachen, Ereignisse und Entwicklungen des Freistaates Sachsen in seinen Grenzen von 1990 und darüber hinaus präsentiert.**

# Atlas zur Geschichte und Landeskunde von Sachsen

## Herausgeber:

- Sächsische Akademie der Wissenschaften zu Leipzig
- Staatsbetrieb Geobasisinformation und Vermessung Sachsen  
(ehem. Landesvermessungsamt Sachsen)



## Kooperationspartner:

- Hochschule für Technik und Wirtschaft Dresden (FH),  
FB Vermessungswesen / Kartographie
- Universität Leipzig, Historisches Seminar



# Atlas zur Geschichte und Landeskunde von Sachsen

## Sachgebiete

- A Landesnatur
- B Siedlung und Bevölkerung
- C Territorialentwicklung
- D Kriege und soziale Bewegungen, Militärwesen
- E Kirche und Konfessionen
- F Wirtschaft (Landwirtschaft, Bergbau, Gewerbe, Verkehr)
- G Kultur (Sprache, Bildung, Baukunst)
- H Historische Karten

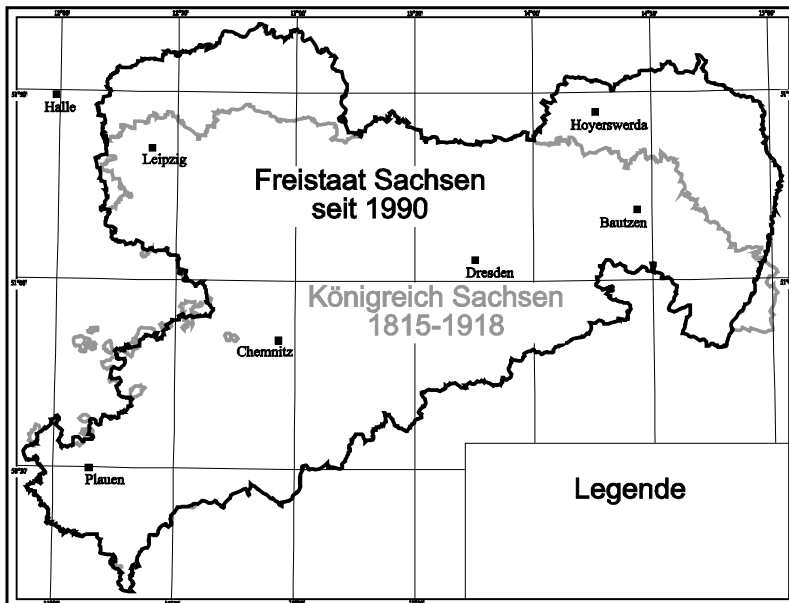
## Zeiträume

- I Ur- und Frühgeschichte  
(vor 929)
- II Mittelalter  
(929 bis 1423 / 1423 bis 1485)
- III Frühe Neuzeit  
(1485 bis 1547 / 1547 bis 1806 /  
1806 bis 1815)
- IV Neueste Zeit  
(1815 bis 1866 / 1867 bis 1918 /  
1918 bis 1945)
- V Zeitgeschichte  
(1945 bis 1952 / 1952 bis 1990 /  
1991 bis 2005)

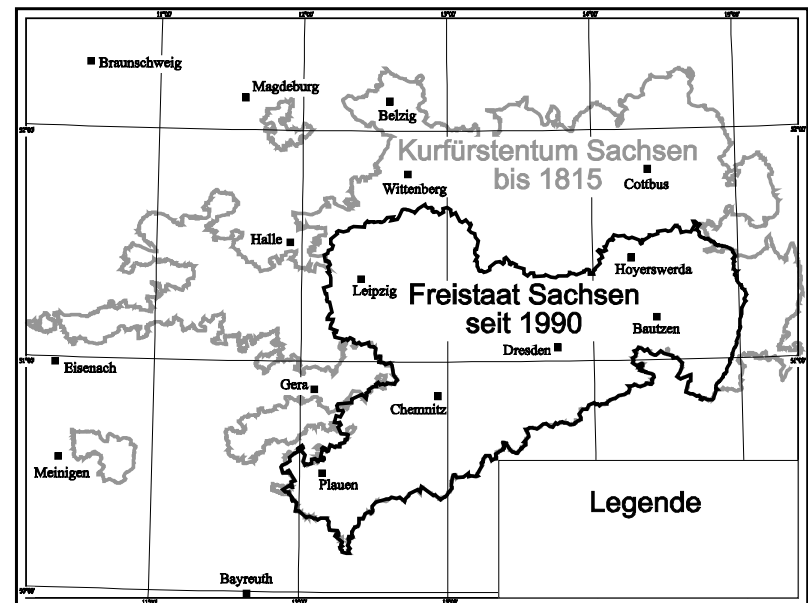
# Atlas zur Geschichte und Landeskunde von Sachsen

## Maßstäbe

1 : 400 000 Königreich / Freistaat Sachsen



1 : 650 000 Kurfürstentum Sachsen



# Atlas zur Geschichte und Landeskunde von Sachsen

## Veröffentlichungen nach Sachgebieten

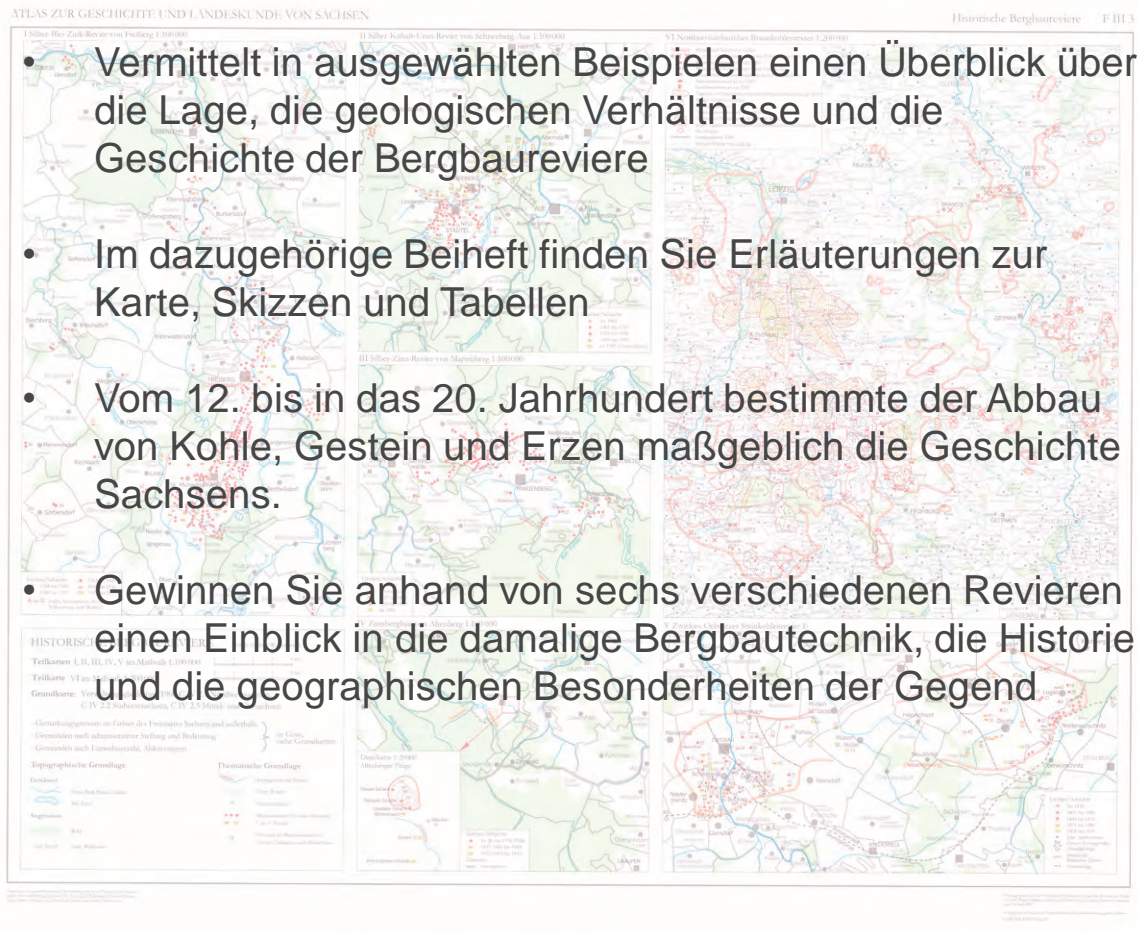
- A Landesnatur
- B Siedlung und Bevölkerung
- C Territorialentwicklung
- D Kriege und soziale Bewegungen, Militärwesen
- E Kirche und Konfessionen
- F Wirtschaft (Landwirtschaft, Bergbau, Gewerbe, Verkehr)**
- G Kultur (Sprache, Bildung, Baukunst)
- H Historische Karten

### Bisher veröffentlicht:

- F III 3 Historische Bergbaureviere
- F III 4 Ertragsstrukturen der kursächsischen Ämter 1580
- F IV 1 Böden nach Bodenwerten 1934 bis 1954
- F IV 4 Waldflächen 1800 und 2000



# Atlas zur Geschichte und Landeskunde von Sachsen



## Wirtschaft

F III 3

## Historische Bergbaureviere

Maßstab 1 : 100 000

Maßstab 1 : 200 000

# Atlas zur Geschichte und Landeskunde von Sachsen

## Wirtschaft

F III 3

## Historische Bergbaureviere

Maßstab 1 : 100 000

Maßstab 1 : 200 000



**HISTORISCHE BERGBAUREVIERE** Autor: Otfried Wagenbreth

Teilkarten I, II, III, IV, V im Maßstab 1:100 000  
Teilkarte VI im Maßstab 1:200 000

Grundkarte: Verwaltungsgliederung 1900 C IV 2.1 Nordwestsachsen,  
C IV 2.2 Südwestsachsen, C IV 2.3 Mittel- und Ostsachsen

- Gemarkungsgrenzen im Gebiet des Freistaates Sachsen und außerhalb,
- Gemeinden nach administrativer Stellung und Bedeutung
- Gemeinden nach Einwohnerzahl, Abkürzungen

in Grau, siehe Grundkarten

Topographische Grundlage		Thematische Grundlage	
<b>Gewässer</b>	Fluss, Bach, Kanal, Graben See, Teich	Konturgaben mit Namen Stelle, Rinne Seelinsandloch	
<b>Vegetation</b>	Wald Die Strich Fens, Waldreue	Bergbaustandort (Gruben, Schächte) 1. bis 5. Periode 33 Nummer des Bergbaustandortz (Gruben, Schächte) nach Beibehaltung	







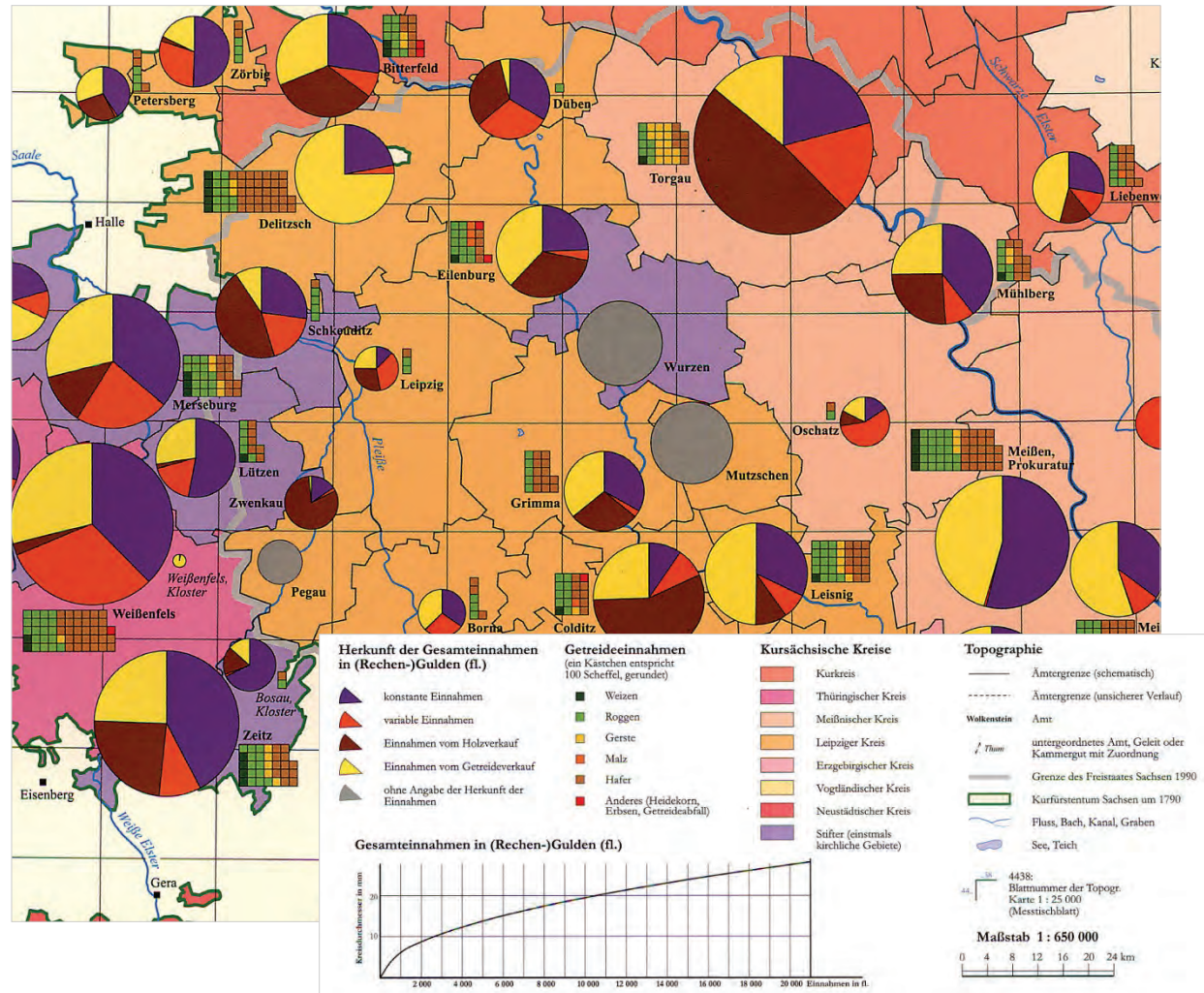
# Atlas zur Geschichte und Landeskunde von Sachsen

## Wirtschaft

F III 4

Ertragsstrukturen  
der kursächsischen  
Ämter 1580

Maßstab 1 : 650 000



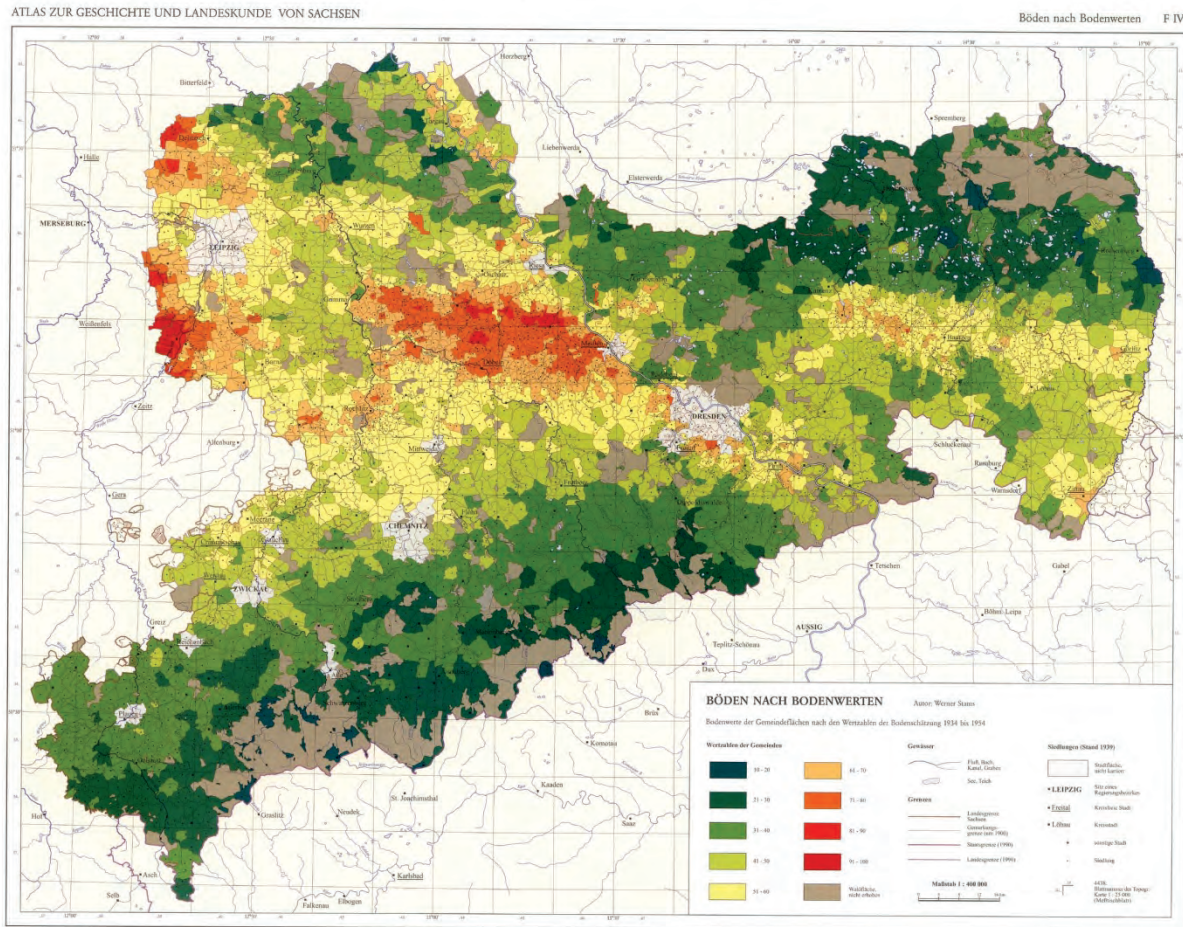
# Atlas zur Geschichte und Landeskunde von Sachsen

## Wirtschaft

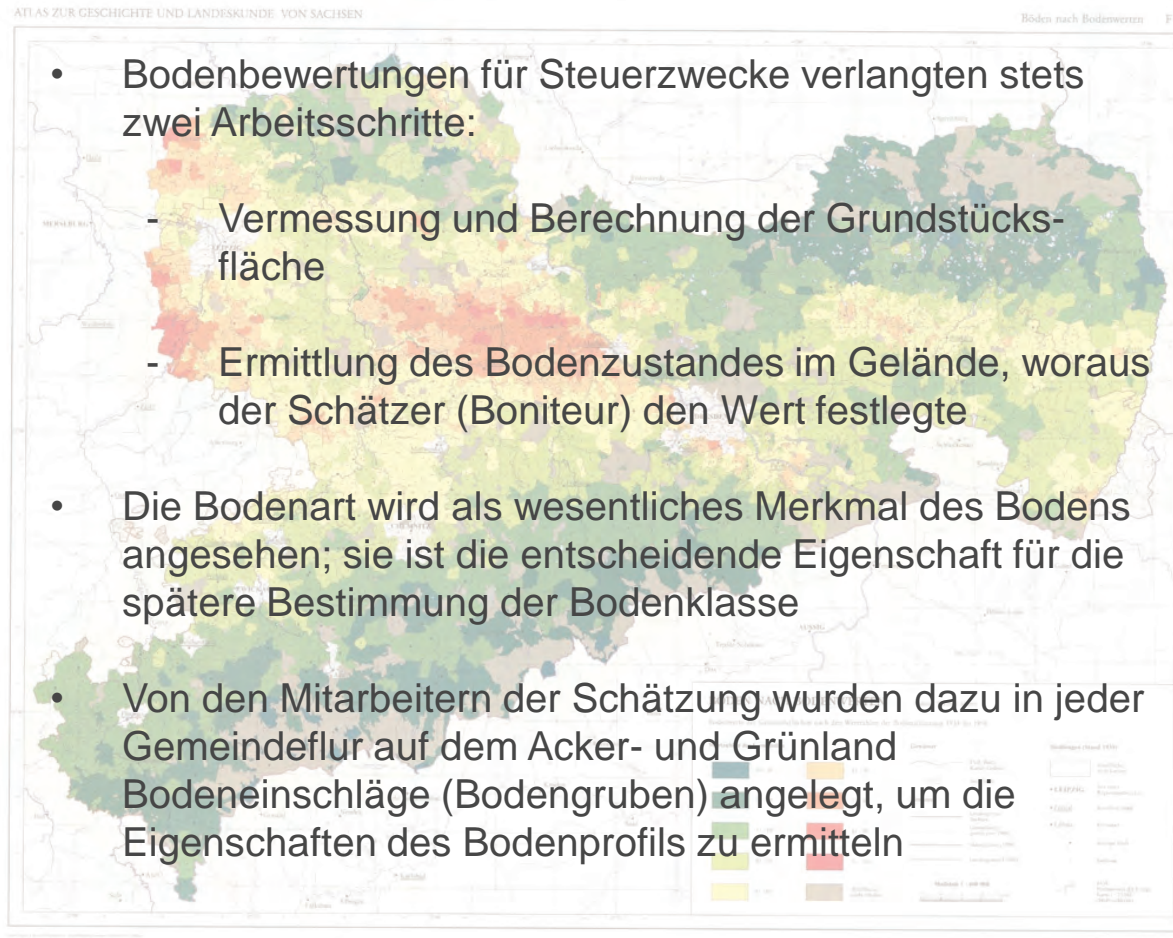
F IV 1

Böden nach  
Bodenwerten  
1934 bis 1954

Maßstab 1 : 400 000



# Atlas zur Geschichte und Landeskunde von Sachsen



## Wirtschaft

F IV 1

**Böden nach  
Bodenwerten  
1934 bis 1954**

**Maßstab 1 : 400 000**

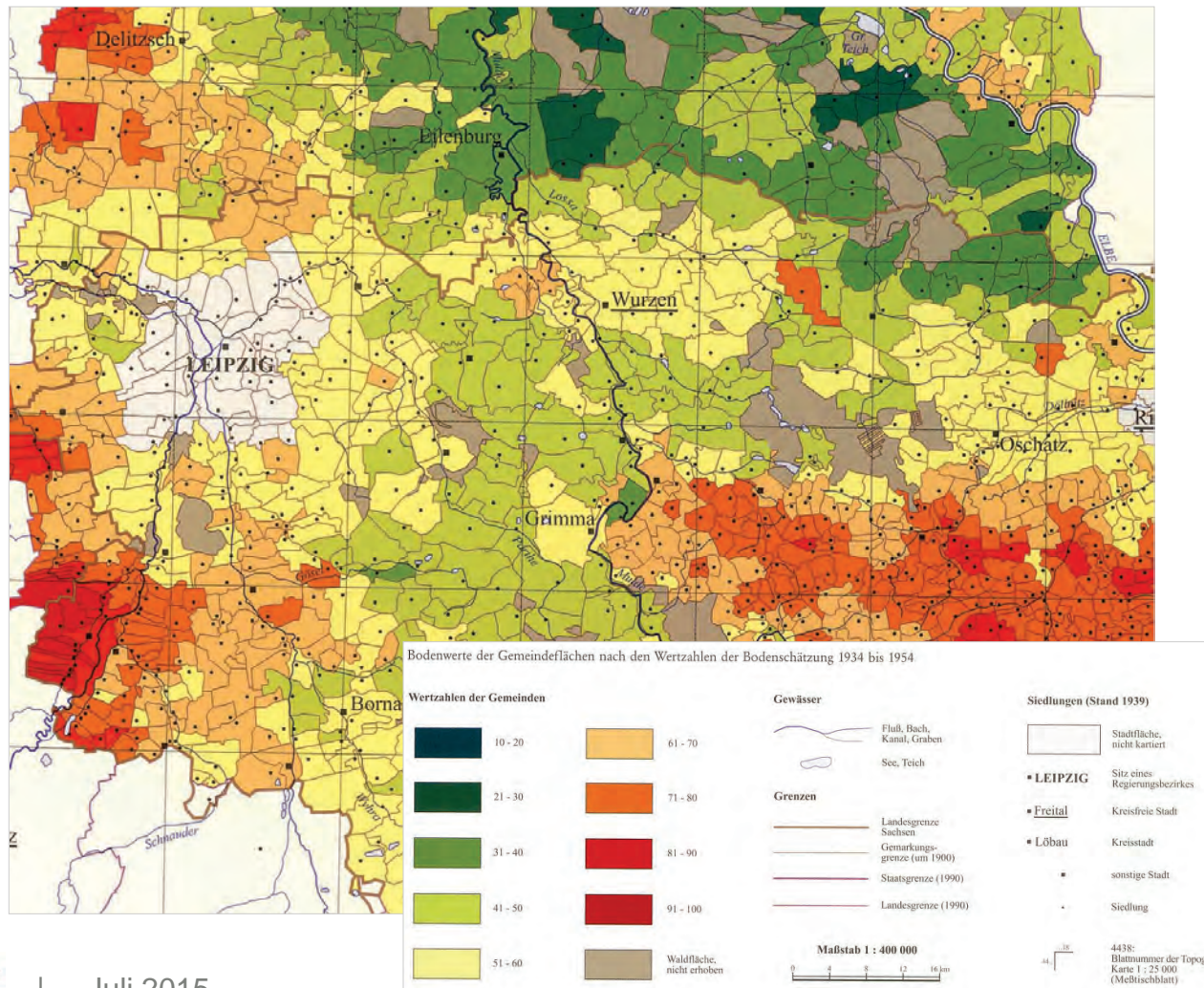
# Atlas zur Geschichte und Landeskunde von Sachsen

## Wirtschaft

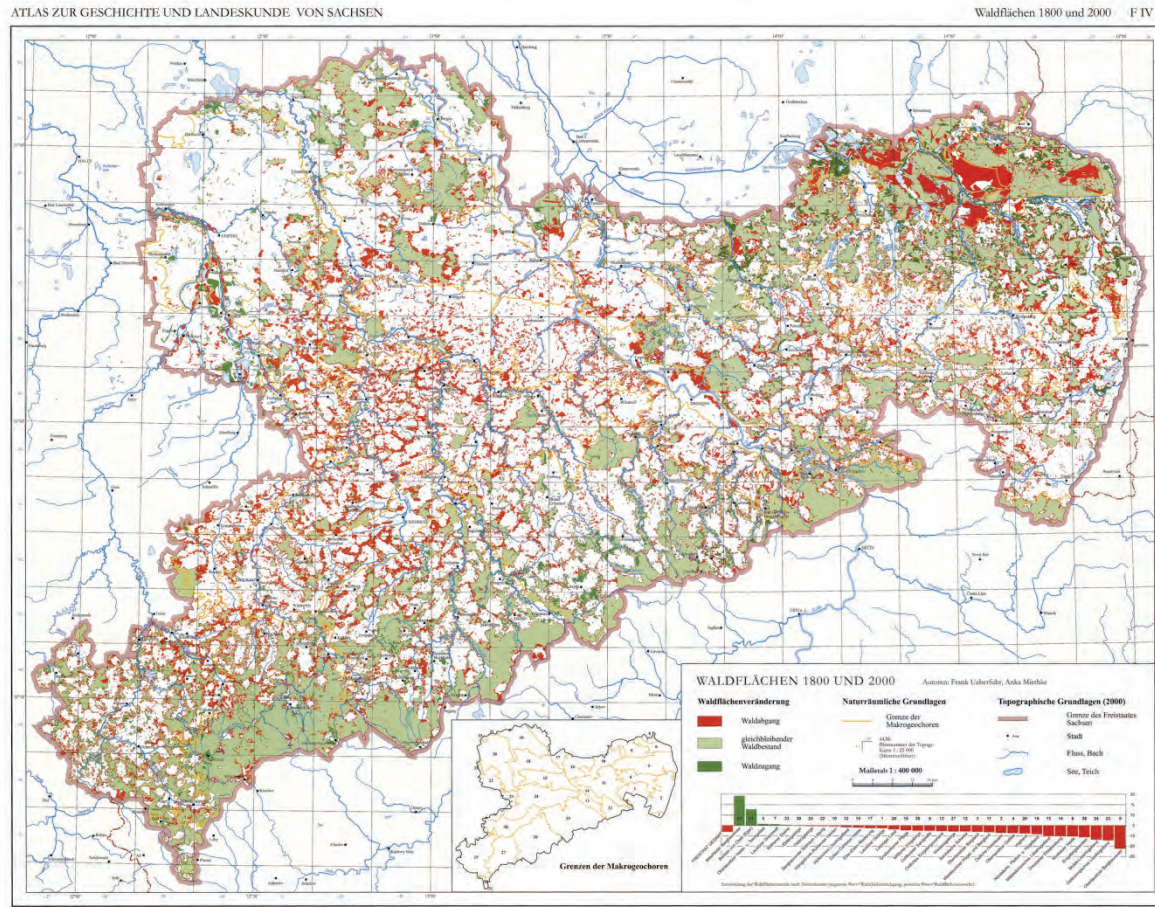
### F IV 1

## Böden nach Bodenwerten 1934 bis 1954

Maßstab 1 : 400 000



# Atlas zur Geschichte und Landeskunde von Sachsen



## Wirtschaft

F IV 4

Waldflächen  
1800 und 2000

Maßstab 1 : 400 000

# Atlas zur Geschichte und Landeskunde von Sachsen

ATLAS ZUR GESCHICHTE UND LANDESKUNDE VON SACHSEN

Waldflächen 1800 und 2000 F IV 4

- Karte vermittelt einen Eindruck über den Bestand an Waldflächen zu Beginn des 19. Jhs. sowie die Entwicklung der Flächen bis zum Ende des 20. Jhs
- 1. Beitrag: Zusammenhang der Bevölkerungs- und Kulturlandschaftsentwicklung mit Waldrückgang von prähistorischer Zeit bis heute
- 2. Beitrag: Beschreibung Weg der kartographischen Erfassung der Waldflächen aus den verfügbaren historischen Kartenwerken



## Wirtschaft

F IV 4

Waldflächen  
1800 und 2000

Maßstab 1 : 400 000



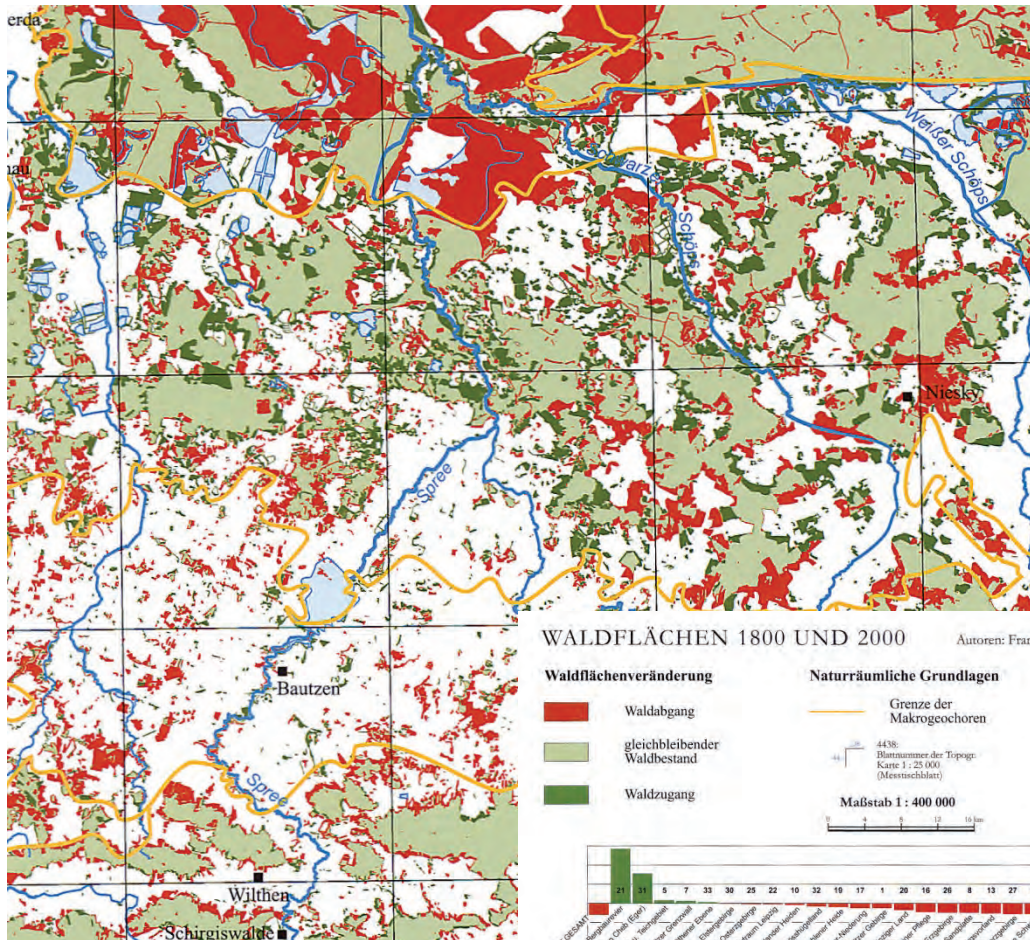
# Atlas zur Geschichte und Landeskunde von Sachsen

## Wirtschaft

### F IV 4

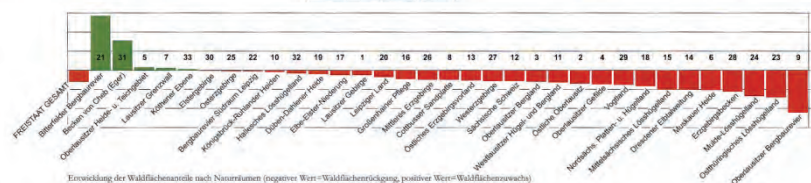
### Waldflächen 1800 und 2000

Maßstab 1 : 400 000



WALDFLÄCHEN 1800 UND 2000

Autoren: Frank Ueberfuhr, Anka Miethke



Entwicklung der Waldflächenanteile nach Nennorten (negativer Wert=Waldflächenrückgang, positiver Wert=Waldflächenzuwachs)

## Atlas zur Geschichte und Landeskunde von Sachsen

# So erreichen Sie uns:

Staatsbetrieb Geobasisinformation und  
Vermessung Sachsen (GeoSN)

Olbrichtplatz 3

01099 Dresden

oder

Postfach 10 02 44

01072 Dresden

Tel: +49 351 8283-8400

Fax: +49 351 8283-6110

E-Mail: [poststelle@geosn.sachsen.de](mailto:poststelle@geosn.sachsen.de)

Internet: [www.landesvermessung.sachsen.de](http://www.landesvermessung.sachsen.de)

### Öffnungszeiten der Verkaufsstelle:

Mo, Mi, Do: 9.00 bis 15.00 Uhr

Di: 9.00 bis 17.00 Uhr

Fr: 9.00 bis 12.00 Uhr